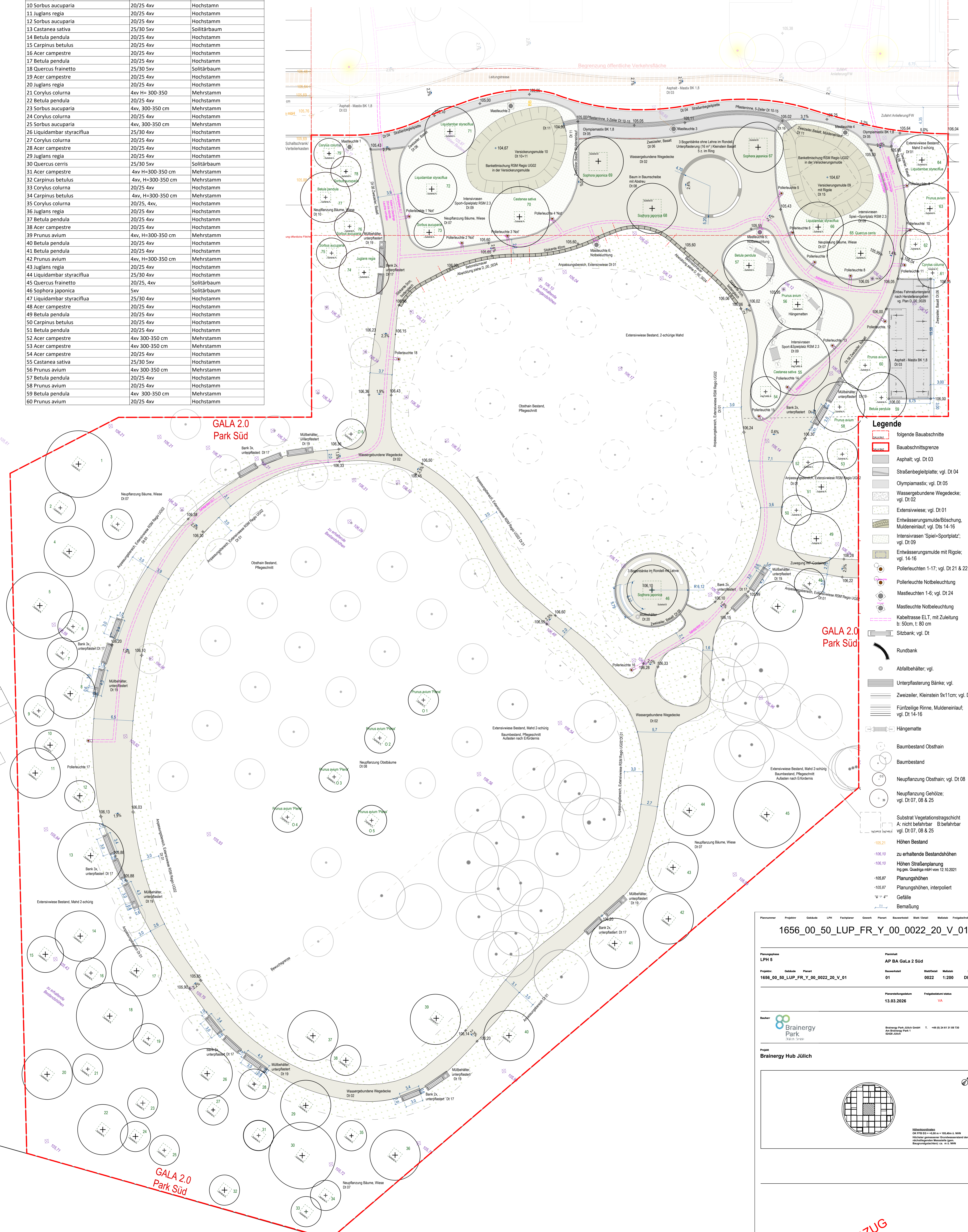


Name	Qualität	Typ
Obstgehölze		
O1 Prunus avium 'Plena'	18/20 4xv	Hochstamm
O2 Prunus avium 'Plena'	18/20 4xv	Hochstamm
O3 Prunus avium 'Plena'	18/20 4xv	Hochstamm
O4 Prunus avium 'Plena'	18/20 4xv	Hochstamm
O5 Prunus avium 'Plena'	18/20 4xv	Hochstamm
O5 Prunus avium 'Plena'	18/20 4xv	Hochstamm
Gehölze		
1 Quercus cerris	20/25, 4xv,	Solitärbaum
2 Acer campestre	20/25 4xv	Hochstamm
3 Corylus colurna	4xv H= 300-350	Mehrstamm
4 Juglans regia	20/25 4xv	Hochstamm
5 Castanea sativa	25/30 5xv	Solitärbaum
6 Carpinus betulus	4 xvH = 300-350	Hochstamm
7 Acer campestre	20/25 4xv	Hochstamm
8 Liquidambar styraciflua	25/30 4xv	Hochstamm
9 Acer campestre	20/25 4xv	Hochstamm
10 Sorbus aucuparia	20/25 4xv	Hochstamm
11 Juglans regia	20/25 4xv	Hochstamm
12 Sorbus aucuparia	20/25 4xv	Hochstamm
13 Castanea sativa	25/30 5xv	Solitärbaum
14 Betula pendula	20/25 4xv	Hochstamm
15 Carpinus betulus	20/25 4xv	Hochstamm
16 Acer campestre	20/25 4xv	Hochstamm
17 Betula pendula	20/25 4xv	Hochstamm
18 Quercus frainetto	25/30 5xv	Solitärbaum
19 Acer campestre	20/25 4xv	Hochstamm
20 Juglans regia	20/25 4xv	Hochstamm
21 Corylus colurna	4xv H= 300-350	Mehrstamm
22 Betula pendula	20/25 4xv	Hochstamm
23 Sorbus aucuparia	4xv, 300-350 cm	Mehrstamm
24 Corylus colurna	20/25 4xv	Hochstamm
25 Sorbus aucuparia	4xv, 300-350 cm	Mehrstamm
26 Liquidambar styraciflua	25/30 4xv	Hochstamm
27 Corylus colurna	20/25 4xv	Hochstamm
28 Acer campestre	20/25 4xv	Hochstamm
29 Juglans regia	20/25 4xv	Hochstamm
30 Quercus cerris	25/30 5xv	Solitärbaum
31 Acer campestre	4xv H=300-350 cm	Mehrstamm
32 Carpinus betulus	4xv, H=300-350 cm	Mehrstamm
33 Corylus colurna	20/25 4xv	Hochstamm
34 Carpinus betulus	4xv, H=300-350 cm	Mehrstamm
35 Corylus colurna	20/25, 4xv,	Hochstamm
36 Juglans regia	20/25 4xv	Hochstamm
37 Betula pendula	20/25 4xv	Hochstamm
38 Acer campestre	20/25 4xv	Hochstamm
39 Prunus avium	4xv, H=300-350 cm	Mehrstamm
40 Betula pendula	20/25 4xv	Hochstamm
41 Betula pendula	20/25 4xv	Hochstamm
42 Prunus avium	4xv, H=300-350 cm	Mehrstamm
43 Juglans regia	20/25 4xv	Hochstamm
44 Liquidambar styraciflua	25/30 4xv	Hochstamm
45 Quercus frainetto	20/25, 4xv	Solitärbaum
46 Sophora japonica	5xv	Solitärbaum
47 Liquidambar styraciflua	25/30 4xv	Hochstamm
48 Acer campestre	20/25 4xv	Hochstamm
49 Betula pendula	20/25 4xv	Hochstamm
50 Carpinus betulus	20/25 4xv	Hochstamm
51 Betula pendula	20/25 4xv	Hochstamm
52 Acer campestre	4xv 300-350 cm	Mehrstamm
53 Acer campestre	4xv 300-350 cm	Mehrstamm
54 Acer campestre	20/25 4xv	Hochstamm
55 Castanea sativa	25/30 5xv	Hochstamm
56 Prunus avium	4xv 300-350 cm	Mehrstamm
57 Betula pendula	20/25 4xv	Hochstamm
58 Prunus avium	20/25 4xv	Hochstamm
59 Betula pendula	4xv 300-350 cm	Mehrstamm
60 Prunus avium	20/25 4xv	Hochstamm

Name	Qualität	Typ
61 Corylus colurna	20/25 4xv	Hochstamm
62 Acer campestre	4xv H 300-350 cm	Mehrstammig
63 Prunus avium	4xv H 300-350 cm	Solitärbaum
64 Liquidambar styraciflua	25/30 4xv	Hochstamm
65 Quercus cerris	25/30 5xv	Solitärbaum
66 Liquidambar styraciflua	25/30 4xv	Hochstamm
67 Sophora japonica	5xv	Solitärbaum
68 Sophora japonica	5xv	Solitärbaum
69 Sophora japonica	5xv H400-500	Solitärbaum
70 Castanea sativa	25/30 5xv	Hochstamm
71 Liquidambar styraciflua	25/30 4xv	Hochstamm
72 Liquidambar styraciflua	25/30 4xv	Hochstamm
73 Sorbus aucuparia	20/25 4xv	Hochstamm
74 Juglans regia	20/25 4xv	Hochstamm
75 Sorbus aucuparia	20/25 4xv	Hochstamm
76 Sorbus aucuparia	20/25 4xv	Hochstamm
77 Betula pendula	20/25 4xv	Hochstamm
78 Sorbus aucuparia	20/25 4xv	Hochstamm
79 Corylus colurna	20/25 4xv	Hochstamm



- Legende**
- folgende Bauabschnitte
 - Baubchnittsgrenze
 - Asphalt; vgl. Dt 03
 - Straßbegleitplatte; vgl. Dt 04
 - Olympiastrich; vgl. Dt 05
 - Wassergebundene Wegedecke; vgl. Dt 02
 - Extensivwiese; vgl. Dt 01
 - Entwässerungsmulde/Böschung, Muldeneinlauf; vgl. Dts 14-16
 - Intensivrasen 'Spiel-/Sportplatz'; vgl. Dt 09
 - Entwässerungsmulde mit Rigole; vgl. Dt 14-16
 - Pollerleuchten 1-17; vgl. Dt 21 & 22
 - Pollerleuchte Notbeleuchtung
 - Mastleuchte 1-6; vgl. Dt 24
 - Mastleuchte Notbeleuchtung
 - Kabeltrasse ELT, mit Zuleitung b: 50cm, t: 80 cm
 - Sitzbank; vgl. Dt
 - Rundbank
 - Abfallbehälter; vgl.
 - Unterpflasterung Bänke; vgl.
 - Zweizeiler, Kleinstein 9x11cm; vgl. Dt 06
 - Fünffellige Rinne, Muldeneinlauf; vgl. Dt 14-16
 - Hängematte
 - Baumbestand Obsthai
 - Baumbestand
 - Neupflanzung Obsthai; vgl. Dt 08
 - Neupflanzung Gehölze; vgl. Dt 07, 08 & 25
 - Substrat Vegetationstragschicht A: nicht befahrbar B: befahrbar vgl. Dt 07, 08 & 25
 - Höhen Bestand
 - zu erhaltende Bestandshöhen
 - Höhen Straßenplanung
 - Ing. ges. Quasidga mbH vom 12.10.2021
 - Planungshöhen
 - Planungshöhen, interpoliert
 - Gefälle
 - Bemaßung

1656_00_50_LUP_FR_Y_00_0022_20_V_01

Planungsphase: LPH 5
 Planname: AP BA Gala 2 Süd

Projekt: 1656_00_50_LUP_FR_Y_00_0022_20_V_01
 Bauwerk: 01
 Blatt/Detail: 0022
 Maßstab: 1:200
 Format: DIN A0

Planungsdatum: 13.03.2026
 Freigegeben durch: VA

Bauherr: Brainery Park
 Standort: Brainery Park Jülich GmbH
 Am Brainery Park 1
 52428 Jülich

Projekt: Brainery Hub Jülich

100% Baugenehmigung
 vom 09.03.2024
 Nr. 100.001/2024
 100% Baugenehmigung
 vom 12.10.2021
 Nr. 100.001/2021
 100% Baugenehmigung
 vom 12.10.2021
 Nr. 100.001/2021

VORABZUG